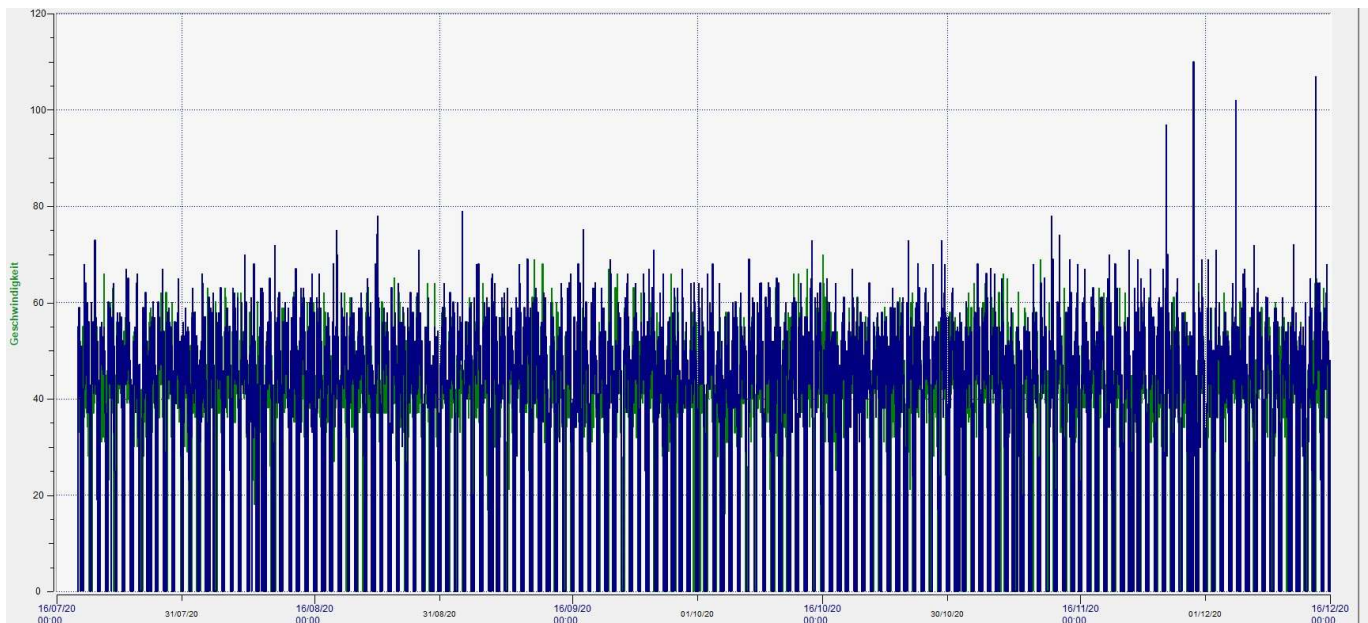


Geschwindigkeitsmessung am Ortseingang „Lochgass“ im Bereich der Bushaltestelle für Kindergartenkinder und Schüler

Messzeitraum: 01.08.2020 - 31.12.2020

Auswertung: Gemessene Höchstgeschwindigkeiten (Richtung: grün = Ortsmitte, blau = Ortsausgang)



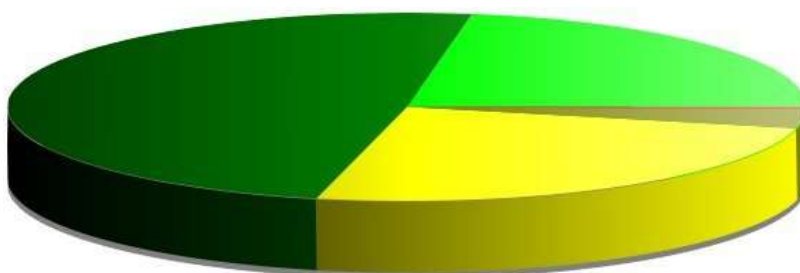
Spitzenreiter in Richtung Ortsmitte = 71 km/h Spitzenreiter in Richtung Ortsausgang = 110 km/h

Auswertung der gemessenen Geschwindigkeiten in der „Lochgass“ nahe Schulbushaltestelle

Verteilung in Geschwindigkeitsklassen im Bezugszeitraum vom 1. August bis zum 31. Dezember 2020

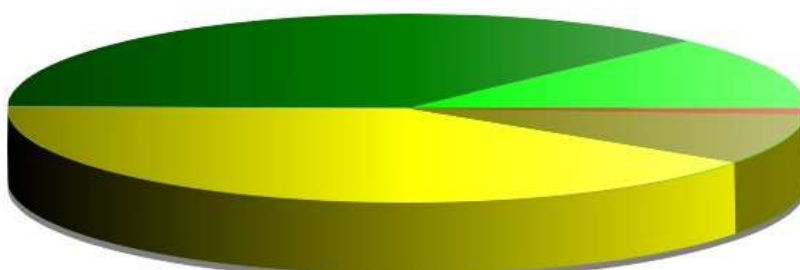
- gemessene Spitzengeschwindigkeit = **110 km/h**
(Sonntag, 29. November, gegen 14.00 Uhr)
- erlaubt sind maximal = **50 km/h**

Messung in Richtung Ortseingang



Geschwindigkeitsklasse	Anzahl der Fahrzeuge	Verteilung in %
1 - 30 km/h	6.588	22,43
31 - 40 km/h	14.377	48,94
41 - 50 km/h	7.333	24,96
51 - 60 km/h	975	3,32
61 - 70 km/h	100	0,34
71 - 80 km/h	1	0,01

Messung in Richtung Ortsausgang



1 - 30 km/h	3.676	12,61
31 - 40 km/h	10.826	37,14
41 - 50 km/h	11.819	40,54
51 - 60 km/h	2.545	8,73
61 - 70 km/h	256	0,88
71 - 110 km/h	29	0,10